



early makers
since 1872

Agissez ici
et maintenant
pour le
développement
des projets de
notre École

em
lyon
business
school

150
YEARS

Soutenir emlyon business school par le versement de votre **taxe d'apprentissage**, c'est :

- **contribuer à éveiller les consciences** : emlyon développe dans tous les parcours de formation un référentiel de compétences permettant de répondre aux enjeux posés par les 17 Objectifs de Développement Durable de l'ONU.
- **offrir une nouvelle chance d'insertion professionnelle** : en mai 2021, emlyon lance la toile, l'école de la qualification numérique. Elle forme et accompagne gratuitement des personnes éloignées de l'emploi ou en décrochage scolaire aux métiers du web.
- **faire naître des vocations** : depuis 150 ans, l'École cultive l'esprit d'entreprendre et une pédagogie orientée vers la prise d'initiatives et de décisions. De nombreux alumni s'investissent au quotidien dans des projets à impact et plus d'un diplômé sur 10 est entrepreneur.
- **permettre à chacun et chacune de s'engager dans des projets et d'innover** : l'engagement associatif participe à notre projet éducatif. Le dynamisme et la structuration unique de notre écosystème associatif donnent les moyens aux étudiantes et étudiants de monter collectivement des projets ambitieux, responsabilisants et professionnalisants.



Charlotte Darmet /
Diplômée Programme Grande Ecole 2015 et Co-fondatrice de Opopop (colis réutilisables pour le e-commerce)

"J'ai décidé de mettre l'engagement au cœur de mon activité, j'utilise les compétences que j'ai apprises entre autres à emlyon et dans mon expérience professionnelle pour essayer d'avoir un impact positif par mon travail. Mon parcours à emlyon m'a permis de tester plein de choses : les voyages à l'étranger, les stages, les projets associatifs... et il m'a aussi permis de développer cet esprit entrepreneurial qui est très propre à l'École et dont on peut se servir tous les jours."

Le plan stratégique **Confluences 2025, c'est :**

- **1 ambition** : figurer parmi les 15 premières Global Business Universities en Europe.
- **3 axes stratégiques** :
 - l'engagement social et environnemental
 - l'excellence académique de la Faculté et la Recherche
 - l'ouverture à l'international
- **60 actions qui engagent toutes les opérations de l'École.**

Confluences 2025 en chiffres



200

professeurs
(160 à ce jour)



12 000

étudiants
(8 600 à ce jour répartis sur 7 campus à travers le monde)



1

nouvelle école : **la toile**, école de la qualification numérique



500

apprentis, soit cinq fois plus qu'aujourd'hui



30%

d'élèves boursiers



200

partenariats académiques



1

nouveau campus en Inde

1

projet d'implantation en Amérique Latine



3

nouveaux instituts thématiques pour favoriser la recherche



17

millions d'euros investis dans le digital sur 3 ans



10

nouveaux doubles diplômes créés en partenariat avec des établissements de renommée internationale

Ouvrez la voie aux projets d'emlyon business school

Une initiative en faveur de l'ouverture sociale



la toile
l'école de la qualification numérique

Depuis mai 2021, **la toile** propose gratuitement un programme intensif de 4 à 5 mois à des jeunes en décrochage scolaire et à des publics éloignés de l'emploi, pour les accompagner dans leur parcours d'insertion professionnelle dans les métiers du numérique. Deux promotions et 62 participants ont déjà été accueillis au sein des makers' labs de nos campus.

Sa mission : contribuer à réduire les inégalités sociales ou culturelles et à l'égalité entre les hommes et les femmes, en rendant ces formations accessibles au plus grand nombre.



Andreina Malave / Participante **la toile** / promotion mai 2021

"Je suis très reconnaissante d'avoir fait cette formation et des ressources qui m'ont été fournies. Le programme m'a donné de l'espoir pour trouver un emploi qualifié et m'a permis aussi de m'épanouir personnellement. À l'issue de la formation et grâce au réseau d'emlyon, j'ai pu obtenir un stage au sein de la Banque Populaire Auvergne Rhône-Alpes, qui m'a apporté beaucoup de connaissances et de soutien humain."

Accompagner les transformations du monde

"Former et accompagner tout au long de leur vie des personnes éclairées qui transforment les organisations avec efficacité pour une société plus juste, solidaire et respectueuse de la planète" est la raison d'être de l'École, désormais inscrite dans ses statuts juridiques.

Sur la base des 17 Objectifs de Développement Durable de l'ONU, emlyon revisite le référentiel des compétences de toutes les formations, pour faire évoluer l'ensemble des enseignements vers une réponse complète et globale aux enjeux de notre siècle.

À la rentrée 2021, le cours "Agir pour le Climat" a été rendu obligatoire pour les nouvelles promotions du Programme Grande École, en écho à l'ODD n° 13 "**Lutter contre le changement climatique**".

L'ODD N°10 "**Combattre les inégalités**" constitue le fil conducteur de l'année académique 2021-2022.



La conférence de **Pascal Canfin**, Président de la Commission de l'environnement du Parlement Européen, a inauguré le cours "Agir pour le Climat".

Profil - promotion #2 (en cours)



sont issus de quartiers prioritaires de la ville et/ou en situation de précarité

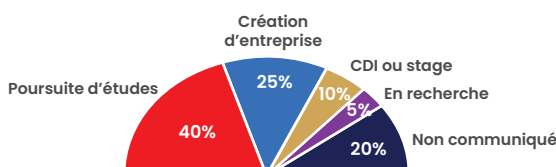


de femmes



des personnes participantes sont demandeuses d'emploi de longue durée

Projet professionnel à 3 mois - promotion #1



Xavier Blot / professeur emlyon en charge du cours Agir pour le Climat

"L'enjeu climatique est gigantesque et déconcertant. Plutôt que de se pétrifier, "Agir pour le Climat" propose deux principes d'action : 1/ Il n'y a pas de solution miracle et unique. Les étudiants et étudiantes apprennent dans le cours à gérer la complexité du monde en analysant des situations concrètes. 2/ Pour agir, il faut créer un nouveau type de savoir, pratique et correspondant à chaque situation. C'est l'apprentissage d'une pensée critique et systémique qui permet de remonter aux problèmes fondamentaux et proposer des recommandations réellement adaptées aux organisations."

Comment nous soutenir par le versement de votre taxe d'apprentissage 2022 ?

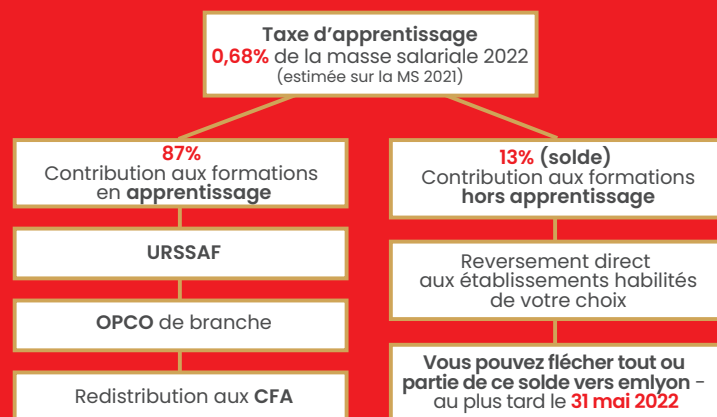
Vous pouvez procéder au reversement du solde des 13% de votre taxe d'apprentissage du 1^{er} janvier au 31 mai 2022 inclus.

Pour faciliter vos démarches, **emlyon** business school met à votre disposition sa plateforme de pré-enregistrement de votre soutien.

► em-lyon.agires.com

Si vous ne souhaitez pas passer par la plateforme, vous pouvez compléter et nous retourner le bordereau ci-joint.

La réforme en bref



Votre contact



Emilie WILSON

Chargée de projets métiers employabilité
taxe@em-lyon.com
04 78 33 78 19

@emlyon



affiliée à



ambassadeur



Taxe d'apprentissage 2022

Déclaration de paiement des 13%

A compléter uniquement si vous ne souhaitez pas pré-enregistrer votre soutien sur notre plateforme.

Raison sociale :			
N° SIRET :		Code NAF :	
Adresse :			
CP :		Ville :	

Contact à remercier

Nom/Prénom :	
Fonction :	
Courriel :	
Téléphone :	

Destinataire du reçu dans votre entreprise (si différent)

Nom/Prénom :	
Fonction :	
Courriel :	
Téléphone :	

Au bénéfice de :	Etablissement* : emlyon-AESCRA
	Adresse : 23 avenue Guy de Collongue - CS 40203 - 69134 Ecully Cedex
Soutien taxe d'apprentissage accordé :	

*emlyon business school est un *établissement habilité à percevoir les 13% de la taxe (art.62241 - 5 du code du travail) et figure sur la liste préfectorale de la région Auvergne Rhône Alpes.*

Modes de règlement

<input type="checkbox"/> Chèque n° :		Banque :	
Date :		A l'ordre de :	emlyon-AESCRA
<input type="checkbox"/> Virement :	BIC : CRLYFRPPXXX		
	IBAN : FR17 3000 2019 5800 0006 0718 P61		

Mentionner impérativement TA 2022 + SIRET + nom de votre entreprise en libellé de votre virement.

Retournez-nous ce formulaire de versement par email à taxe@em-lyon.com ou par courrier à l'adresse indiquée ci-dessus en précisant bien « Service taxe d'apprentissage ».

Date limite de versement le 31 mai 2022